



Resultaten demo's Strokenfrees

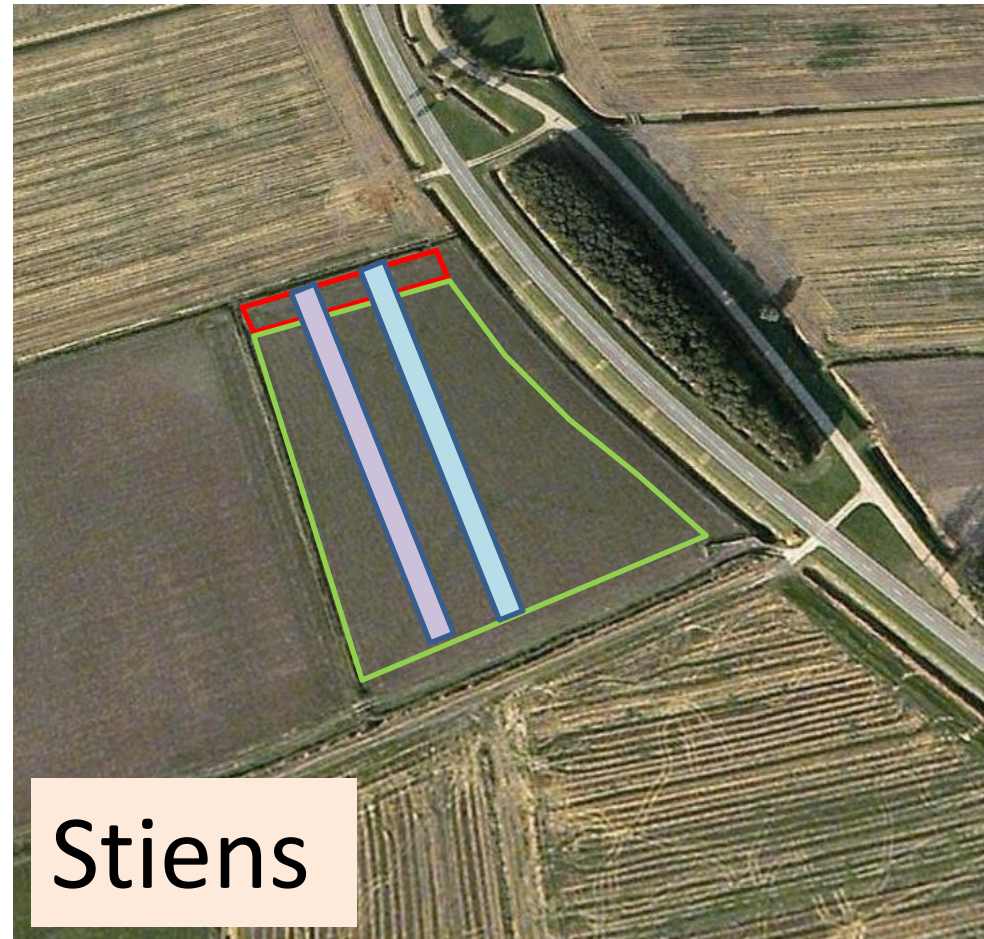
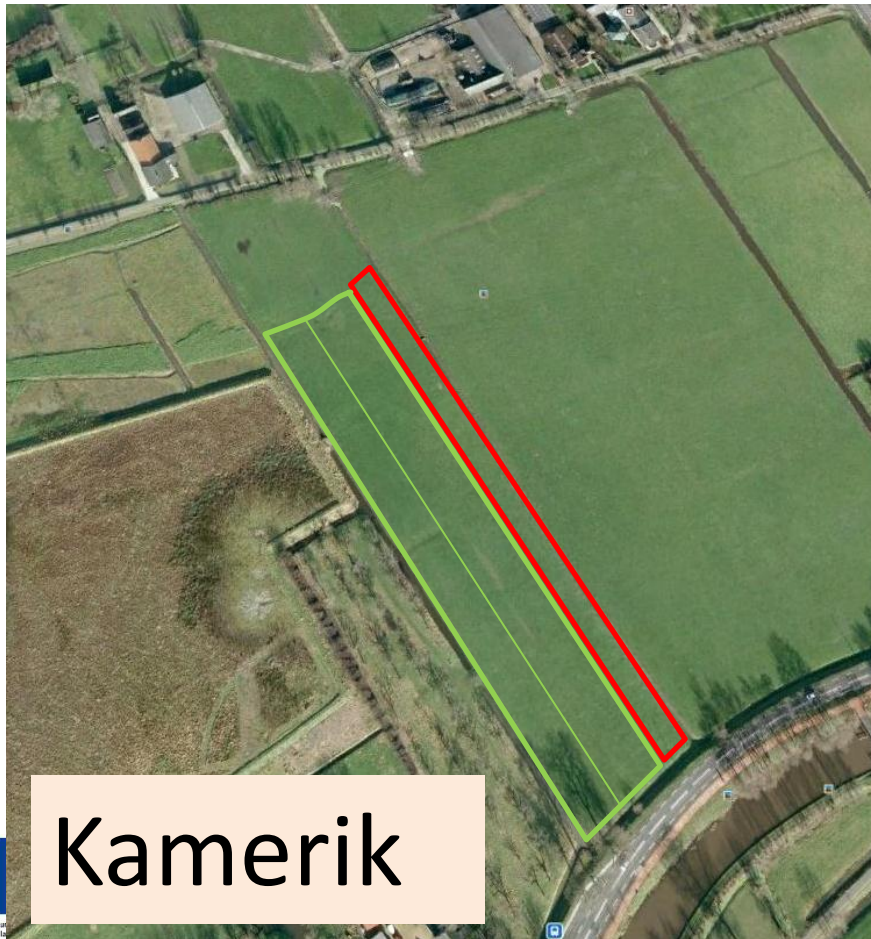
Overzicht seizoen 2013

Ochtendprogramma

| Tijd | Spreker | Onderwerp |
|------------------|--|--|
| 9:30 | Joachim | Opstart |
| 9:45 | Michel | <ul style="list-style-type: none">• Inzichten vanuit Duitsland• Ervaringen uit Friesland (veen/onderwaterdrainage) |
| 10:15 | Herman | <ul style="list-style-type: none">• Proef Noord Holland (veen)• Proef Drenthe/Rolde (zand) |
| 10:45 | Joachim / Hans (waar nodig aangevuld door Hans en Allard) | <ul style="list-style-type: none">• Proef Brabant/De Moer (zand)• Demo Utrecht/Kamerik (klei-op-veen)• Praktijkervaringen Zeeland (door Hans)• Demo Friesland/Stiens (klei) |
| 11:45 | Wim van Garderen (Pireco) | Gebruik van Tercol bij ritnaalden in maïs |
| 12:15 | LUNCH | |
| 13:15 – 13:45 | Bert Westhoff (BASF) | Effect van Rentengo+ in Stiens |

Demo's Kamerik en Stiens

- Let op: niet in herhalingen aangelegd. Daardoor zijn gemeten verschillen ook beïnvloed door variatie binnen het perceel!



Kamerik 2012 (na gras)

| | | | | |
|------------------|---|----------------------------------|------------------------------|--|
| Onderzoek | Onderzoek-/ordernr: 504830/002915691 | Datum monstername: 09-05-2012 | Datum verslag: 18-05-2012 | Kopiehouder: NM Voeders BV, Nie Lindhovestr 29 -31 |
|------------------|---|----------------------------------|------------------------------|--|

| Resultaat hoofdelement | Eenheid | Resultaat | Streeftraject |
|---------------------------|---|-----------|---------------|
| Stikstof-totaal | mg N/kg | 4670 | |
| C/N-ratio | | 11 | 13 - 17 |
| N-leverend vermogen | kg N/ha | 195 | 93 - 147 |
| Ammonium-N | mg NH ₄ -N/kg | 15,1 | |
| Nitraat-N | mg NO ₃ -N/kg | 123,3 | |
| Stikstof-mineraal | kg N (NO ₃ +NH ₄)/ha | 349 | |
| P-beschikbaar (P-PAE) | mg P/kg | 2,3 | 1,1 - 2,1 |
| P-voorraad (P-AI) | mg P ₂ O ₅ /100 g | 85 | 24 - 37 |
| Pw | mg P ₂ O ₅ /l | 75 | |
| C-organisch | % | 5,0 | |
| Organische stof | % | 9,9 | |



Europees Landbouwfonds voor
plattelandsontwikkeling
Europa investeert in zijn platteland



Ministerie van Economische Zaken,
Landbouw en Innovatie



Kamerik 2013

| beh. | Ras LG30. | Kunstmest | VEM | Zetmeel | DS% | ton ds/ha | vem/ha | zetm/ha |
|----------------------------|------------------|-----------|------------|----------------|------------|------------------|---------------|----------------|
| Ploegen | 221+223 | nee | 994 | 357 | 34 | | | |
| | 221+223 | ja | 980 | 293 | 33 | | | |
| | 224+Messago | nee | 972 | 322 | 33 | 18,5 | 17982 | 5957 |
| | 224+Messago | ja | 1025 | 358 | 36 | 19,8 | 20295 | 7088 |
| Woelen+ stroken | 221+223 | nee | 981 | 330 | 34 | | | |
| | 221+223 | ja | 998 | 305 | 33 | | | |
| | 224+Messago | nee | 969 | 334 | 36 | 18,7 | 18120 | 6246 |
| | 224+Messago | ja | 995 | 328 | 36 | 21,6 | 21492 | 7085 |
| Stroken | 221+223 | nee | 999 | 376 | 37 | | | |
| | 221+223 | ja | 1011 | 312 | 35 | | | |
| | 224+Messago | nee | 1010 | 362 | 36 | 19,4 | 19594 | 7023 |
| | 224+Messago | ja | 975 | 320 | 35 | 20,5 | 19988 | 6560 |
| Gemiddelden | | | VEM | Zetmeel | DS% | ton ds/ha | vem/ha | zetm/ha |
| | Ploeg | | 993 | 333 | 34,0 | 19,2 | 19139 | 6523 |
| | Woel+stroken | | 986 | 324 | 34,8 | 20,2 | 19806 | 6665 |
| | Stroken | | 999 | 343 | 35,8 | 20,0 | 19791 | 6791 |
| | alleen drijfmest | | 988 | 347 | 35,0 | 18,9 | 18565 | 6409 |
| | DM+ kunstmest | | 997 | 319 | 34,7 | 20,6 | 20592 | 6911 |

Stiens, Zeeklei Friesland



Stiens voorjaar 2012 (na gras)

ANALYSEVERSLAG MAISLAND IN CONTINU

Monstergegevens

| | | | |
|---------------------|-------------------------------|--------------------|-----------|
| Perceelsnaam | demo perceel Stienzer Hegedyk | Monsternemer: | J. Ronnel |
| Grondsoort | zeeklei | Telefoonnummer | - |
| Monsterlaag | 0 - 25 cm | Datum monsternamen | 24-4-12 |
| Laboratorium nummer | 838747 | Datum ontvangst | 24-4-12 |

Bepalingen

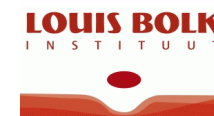
| | Analyseresultaten | Streefgetal |
|--|-------------------|-------------|
| Afslibbaarheid | 36% | |
| Lutum | 24% | |
| Organische stof | 4.4% | |
| Fosfaat P ₂ O ₅ (Pw-getal) | 32 | 25 |
| Kali-K ₂ O K-getal | 24 | 18 |
| K-HCl | 24 | |
| Magnesium (MgO) | 390 | 60 - 120 |
| Borium (B) | 1.97 | 0.35 |
| Koper (Cu) | 14.0 | 4.0 |
| Mangaan (Mn) | 91 | >100 |
| pH-KCl | 7.1 | 6.4 |
| Kalkgehalte | 3.0% | |



Europees Landbouwfonds voor
plattelandsontwikkeling
Europa investeert in zijn platteland

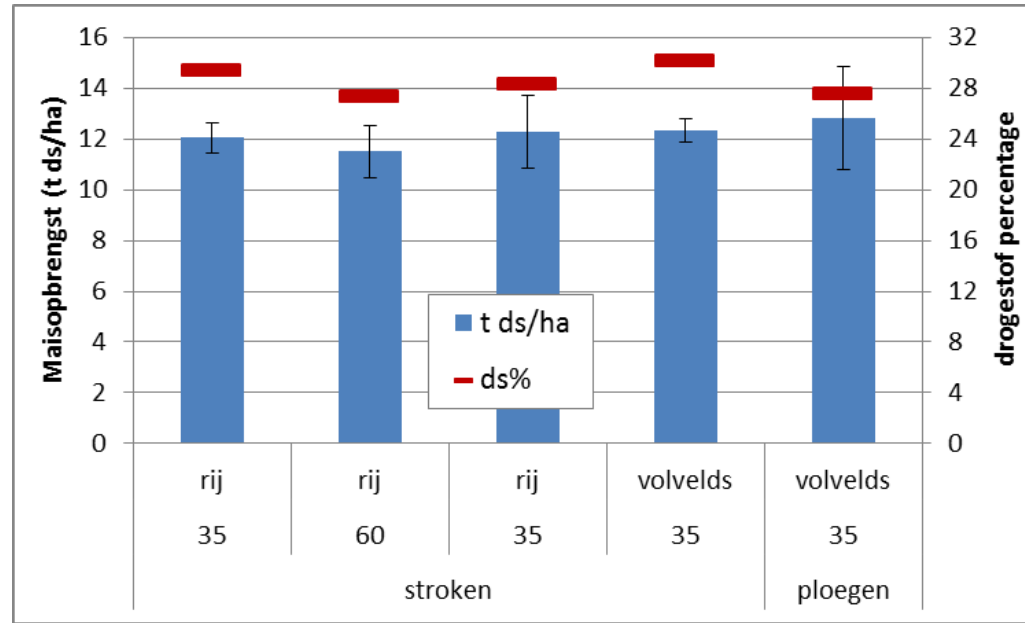


Ministerie van Economische Zaken,
Landbouw en Innovatie



Stiens 2013: referentieras

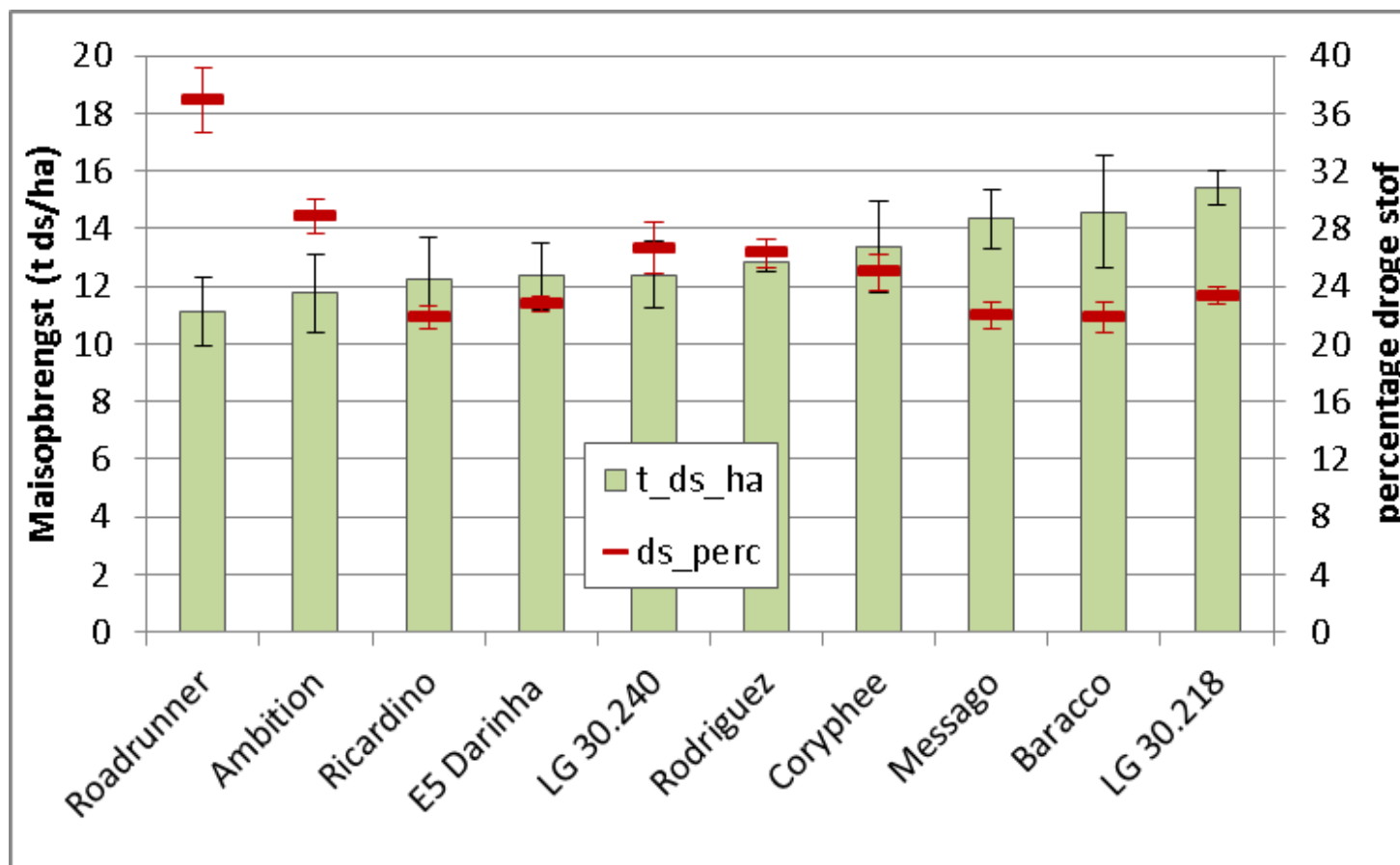
2^e jaar maïs na grasland
Gezaaid: 15 juni 2013
Geoogst: 11 okt 2013



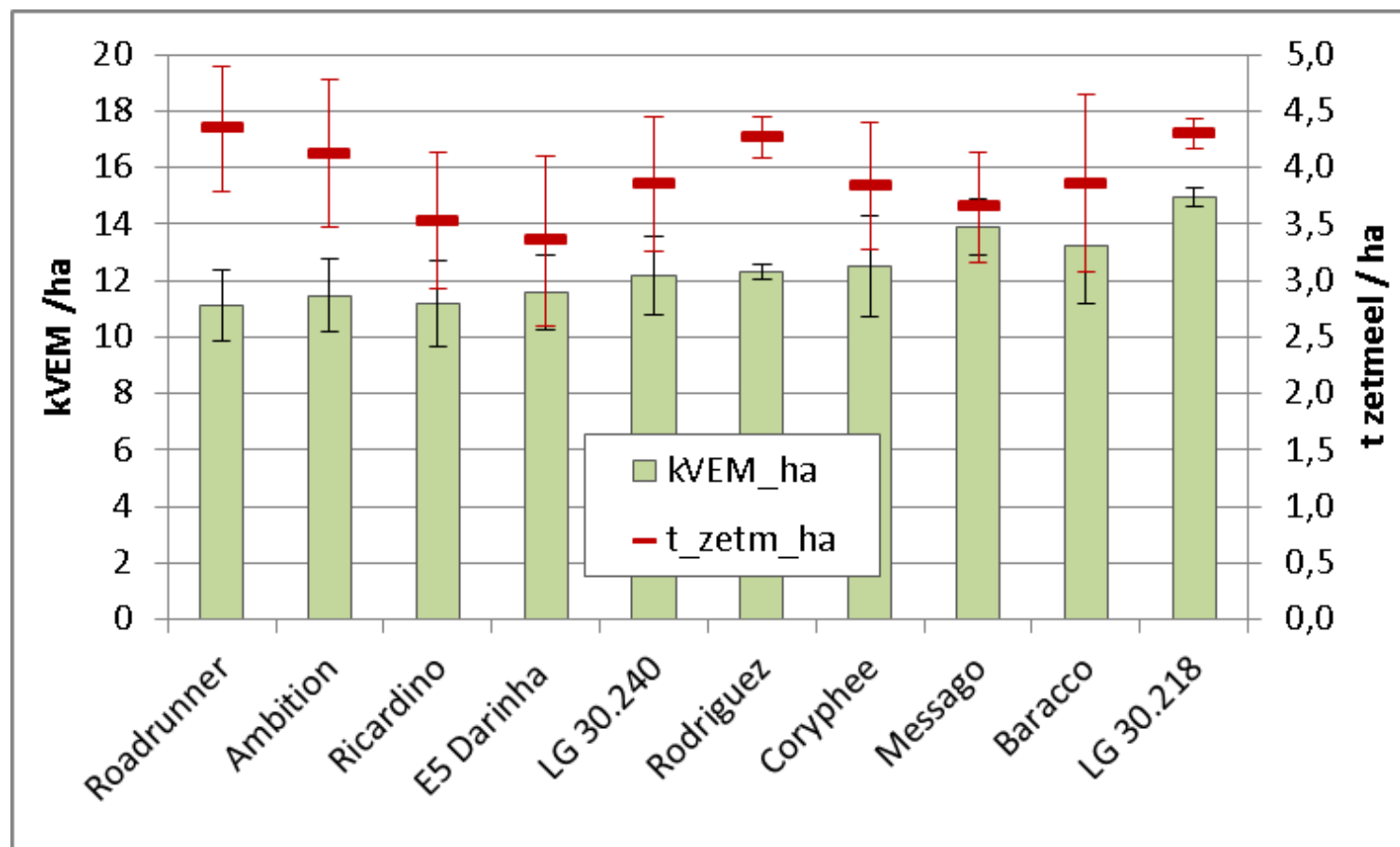
| ras AMBITION | | | | | | | | | | | |
|--------------|---------|---------|----|----------|------|-------------|-----|---------|--------|---------|-------------|
| veld | | | m3 | | ds% | t ds/ha | VEM | zetmeel | suiker | VEM /ha | zetmeel /ha |
| 1. | | stroken | 35 | rij | 29,4 | 12,0 | 993 | 371 | 33 | 12024 | 4620 |
| 2. | | stroken | 60 | rij | 27,3 | 11,5 | 995 | 341 | 45 | 11305 | 3899 |
| 15. | mesurol | stroken | 35 | rij | 28,3 | 12,3 | 959 | 330 | 35 | 11777 | 4065 |
| 16. | mesurol | stroken | 35 | volvelds | 30,1 | 12,3 | 979 | 353 | 43 | 12061 | 4358 |
| 17. | mesurol | ploegen | 35 | volvelds | 27,5 | 12,8 | 950 | 308 | 46 | 12172 | 3941 |

ieder getal is een gemiddelde van 4 metingen

Stiens 2013: rassenvergelijking



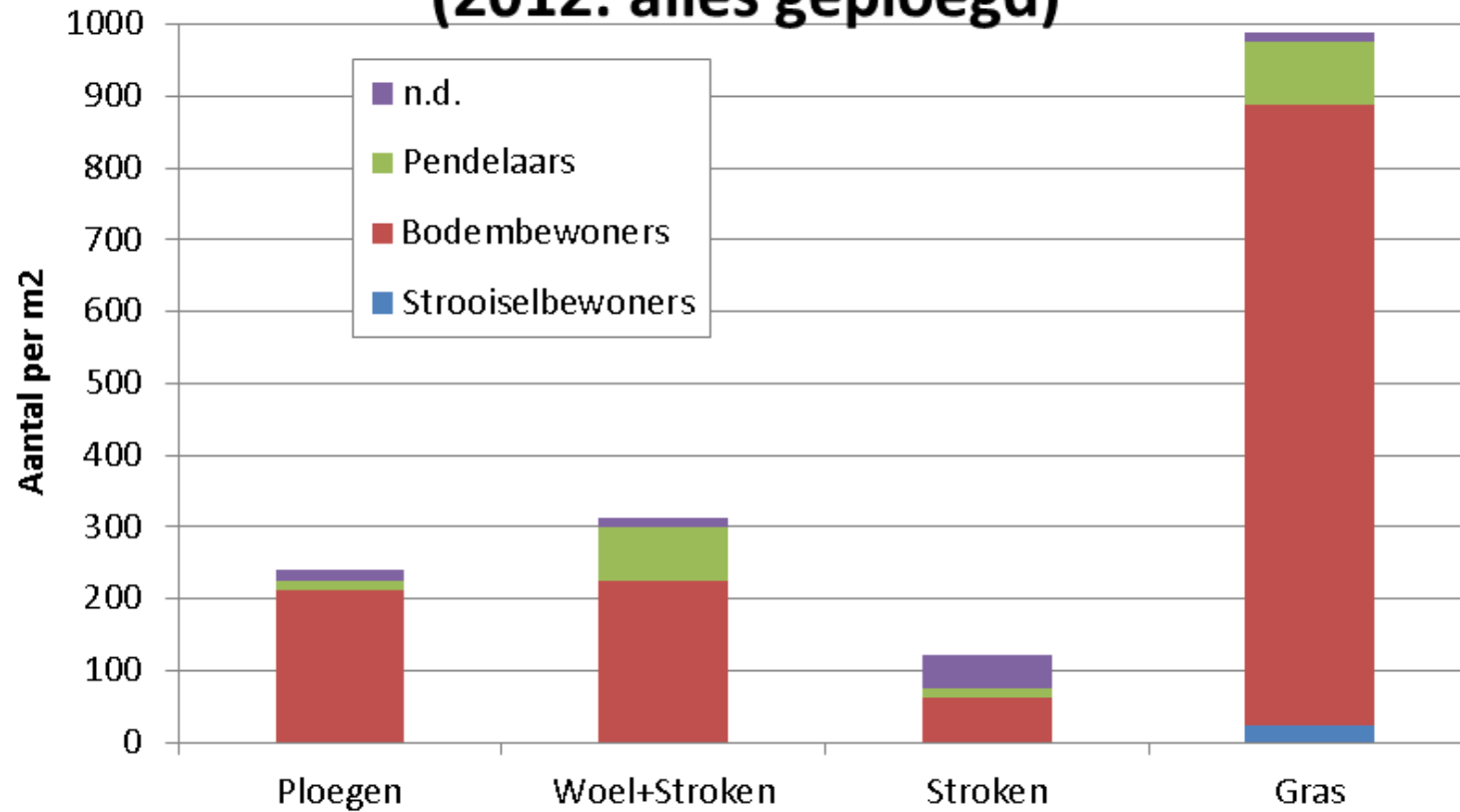
Stiens 2013: rassenvergelijking



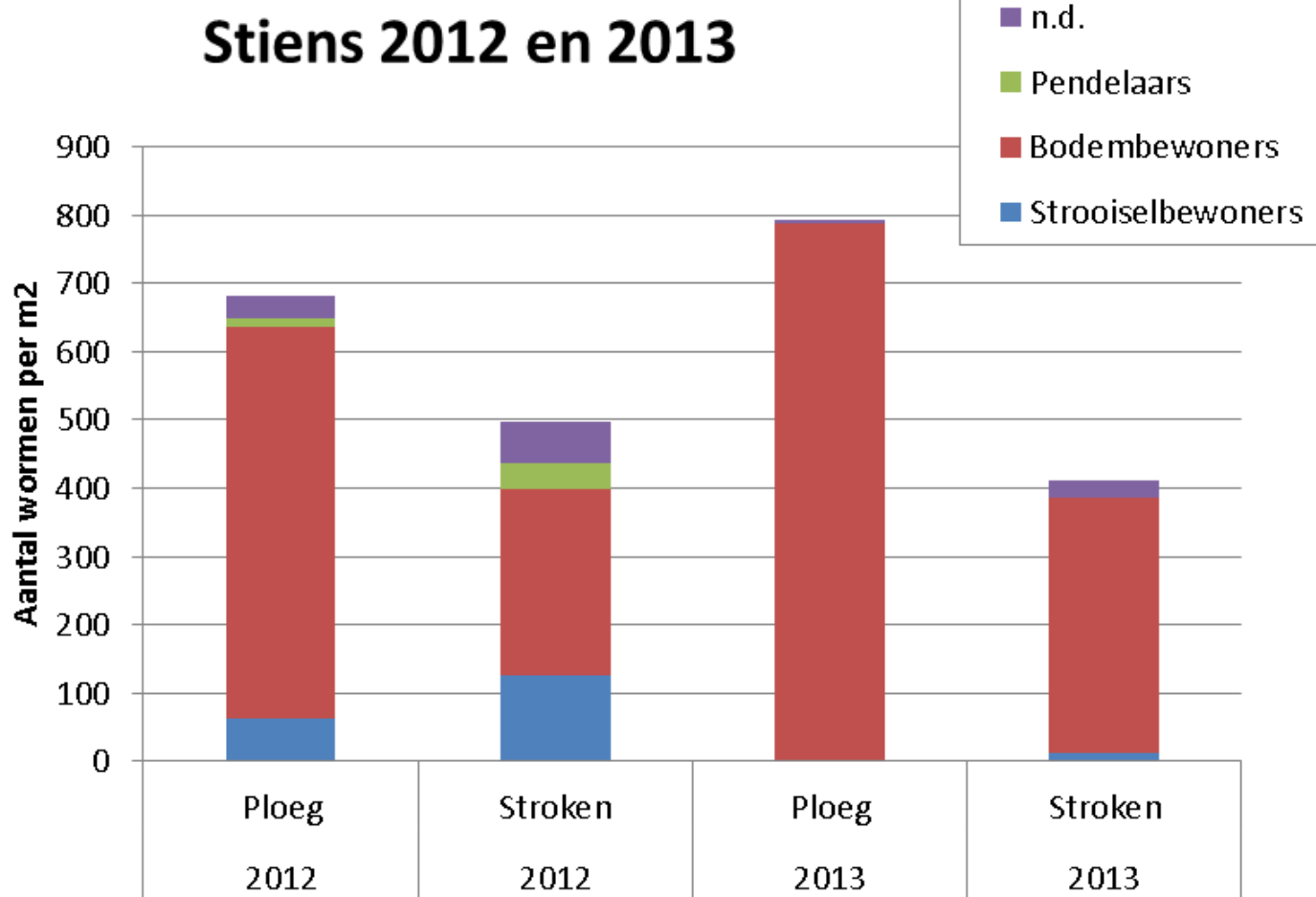
Stiens 2013

| Ras | ds_perc | t_ds_ha | VEM | zetmeel | suiker | kVEM_ha | t zetm / ha |
|------------|---------|---------|-----|---------|--------|---------|-------------|
| Roadrunner | 36,9 | 11,1 | 998 | 391 | 32,6 | 11,1 | 4,3 |
| Ambition | 28,8 | 11,8 | 976 | 351 | 34,3 | 11,5 | 4,1 |
| Ricardino | 21,8 | 12,2 | 914 | 288 | 38,3 | 11,2 | 3,5 |
| E5 Darinha | 22,8 | 12,4 | 936 | 269 | 55,5 | 11,6 | 3,4 |
| LG 30.240 | 26,6 | 12,4 | 982 | 310 | 55,8 | 12,2 | 3,9 |
| Rodriguez | 26,3 | 12,8 | 960 | 333 | 38,8 | 12,3 | 4,3 |
| Coryphee | 25,0 | 13,4 | 935 | 286 | 45,6 | 12,5 | 3,8 |
| Messago | 22,0 | 14,3 | 971 | 255 | 59,5 | 13,9 | 3,6 |
| Baracco | 21,8 | 14,6 | 908 | 263 | 37,5 | 13,3 | 3,9 |
| LG 30.218 | 23,4 | 15,4 | 970 | 272 | 51,5 | 15,0 | 4,3 |

Kamerik 2013 (2012: alles geploegd)

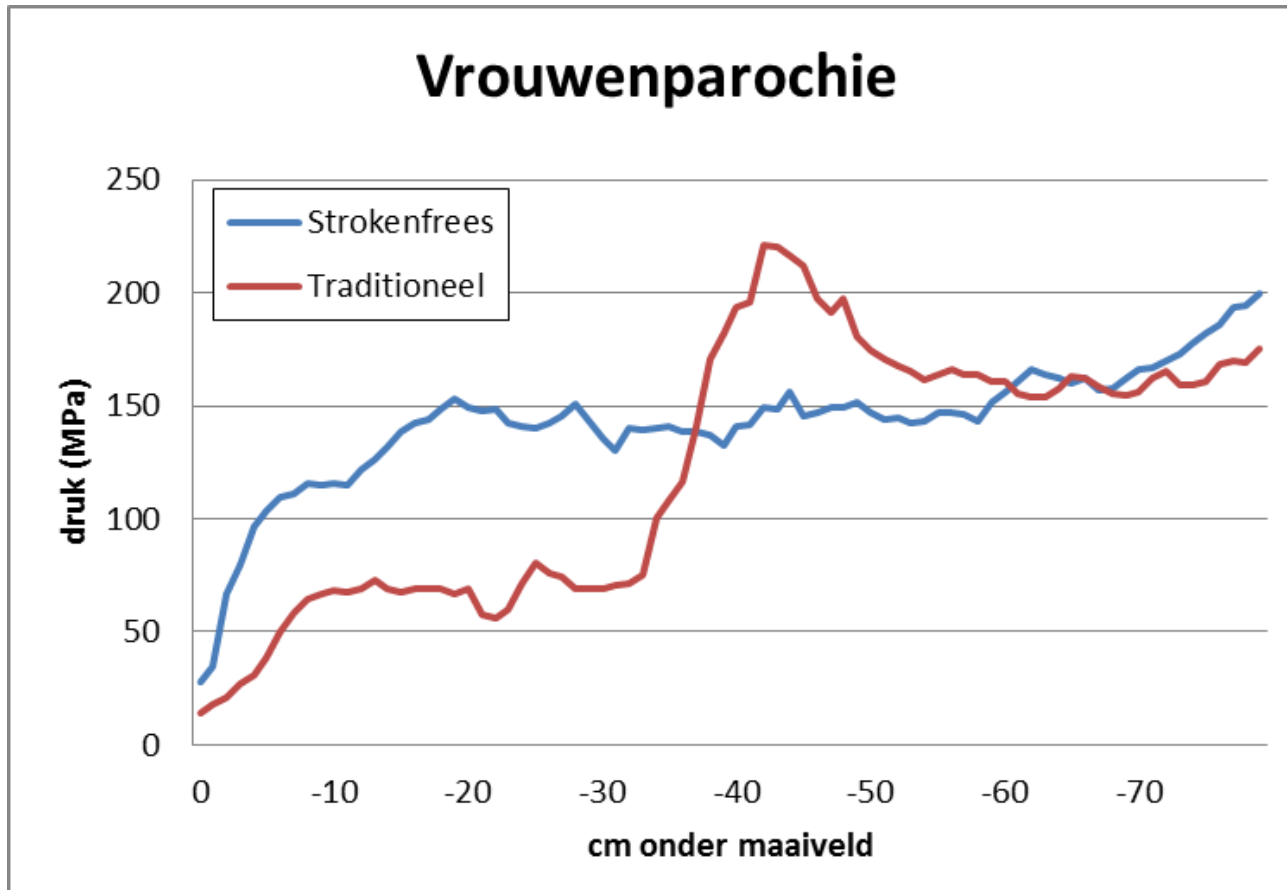


Stiens 2012 en 2013

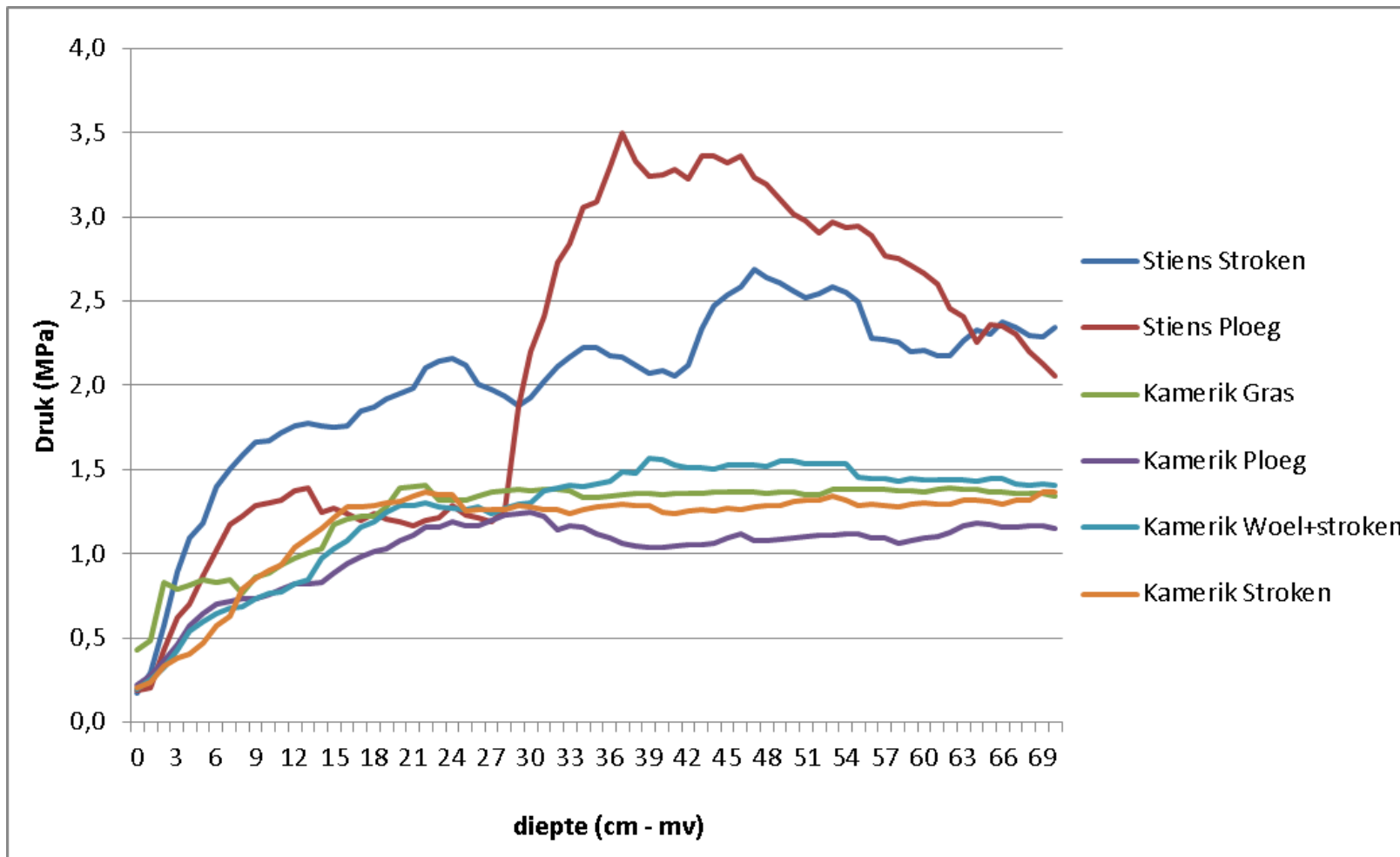


Stiens/Vrouwenparochie

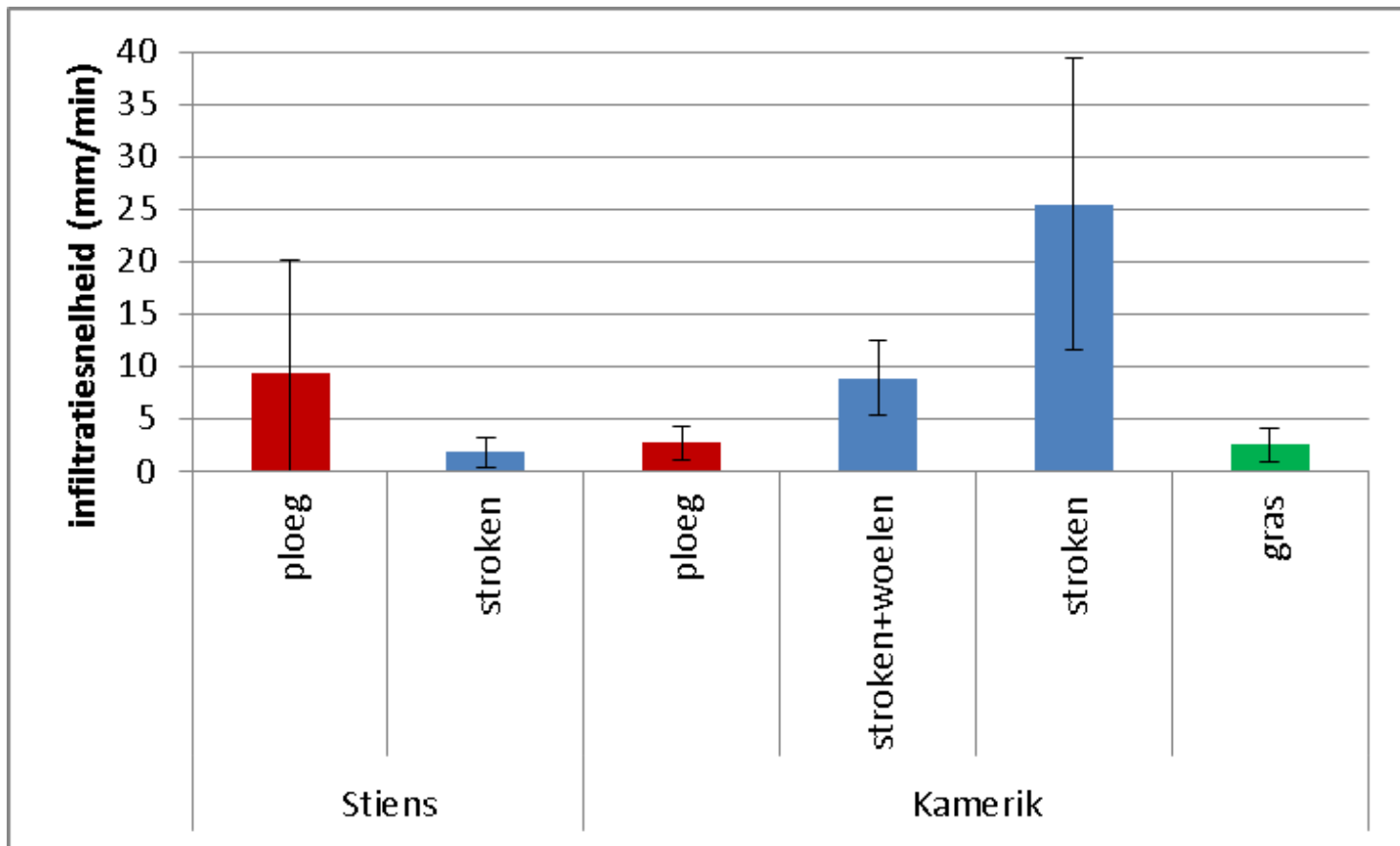
Indringingsweerstand 31 okt 2012



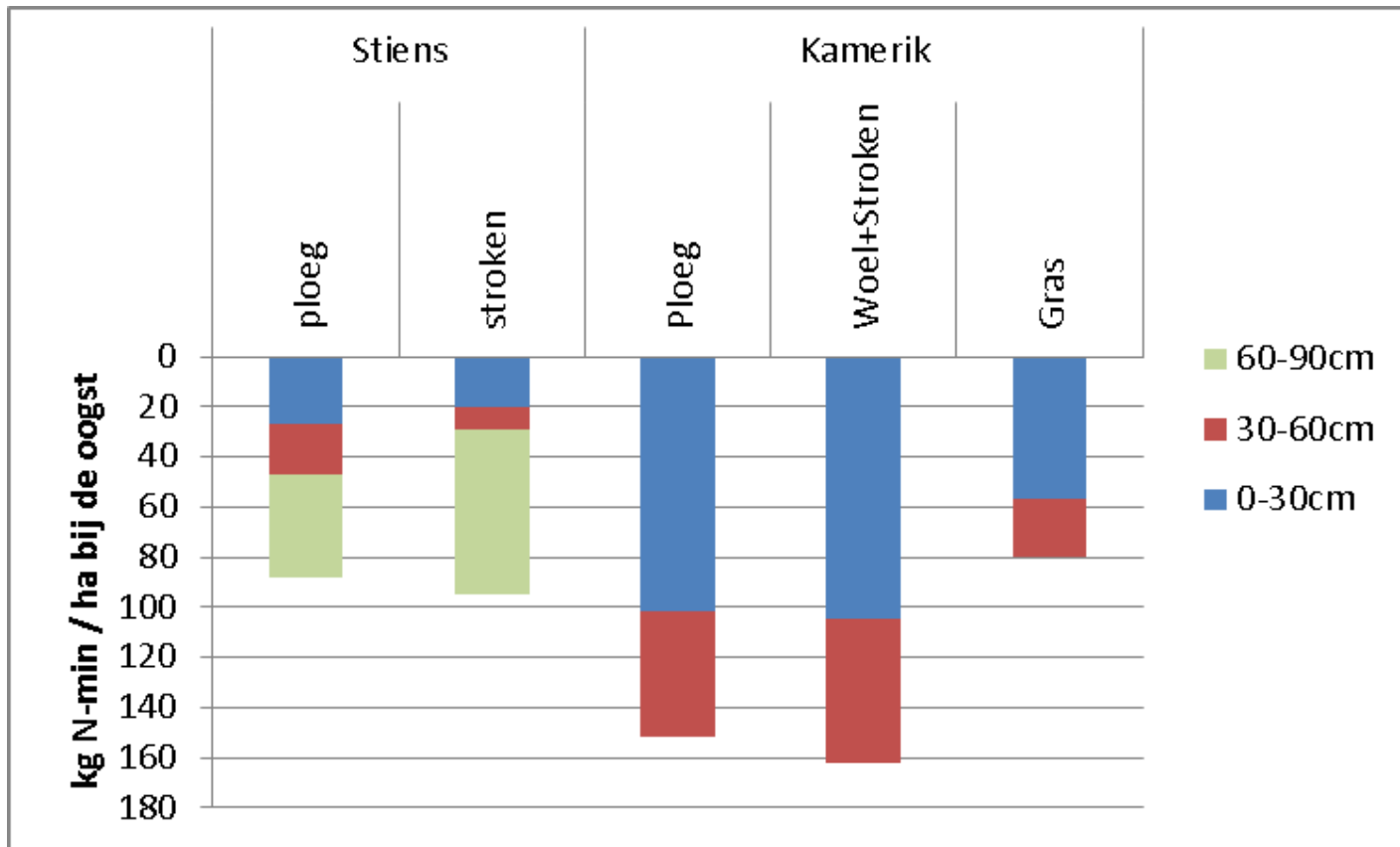
Indringingsweerstand: Stiens en Kamerik 2013



Waterinfiltratie: Stiens en Kamerik 2013



Nitraat bij de oogst: Stiens en Kamerik 2013



Stiens herfst 2013

ANALYSEVERSLAG MAISLAND IN CONTINUTEL

Monstergegevens

Perceelsnaam **stroken**
 Grondsoort zeelei
 Monsterlaag 0 - 25 cm
 Laboratoriumnummer 845678

Monsternemer: ALNN BV (S. Tals
 Telefoonnummer 0518-411201
 Datum monsternamen 11-10-13
 Datum ontvangst 11-10-13

Bepalingen

| | Analyseresultaten | Streefgetal |
|-------------------------------|-------------------|-------------|
| Afslibbaarheid | 36% | |
| Lutum | 24% | |
| Organische stof | 4.6% | |
| Fosfaat (Pw-getal) | 30 | 25 |
| Fosfaat (P-AL) | 25 | 27 - 35 |
| PCa-Ort (mg P/kg) | 0.2 | >2.0 |
| Kali-K ₂ O K-getal | 18 | 18 |
| K-HCl | 18 | |
| Magnesium (MgO) | - | - |
| Borium (B) | - | - |
| Koper (Cu) | - | - |
| Mangaan (Mn) | - | - |
| Zwavel (S) | - | - |
| Zwavel leverend vermogen | - | - |
| pH | 7.3 | 6.4 |
| Kalkgehalte | 3.9% | |

Monstergegevens

Perceelsnaam **geploegd**
 Grondsoort zeelei
 Monsterlaag 0 - 25 cm
 Laboratoriumnummer 845677

Bepalingen

| | Analyseresultaten |
|-------------------------------|-------------------|
| Afslibbaarheid | 34% |
| Lutum | 23% |
| Organische stof | 3.9% |
| Fosfaat (Pw-getal) | 37 |
| Fosfaat (P-AL) | 28 |
| PCa-Ort (mg P/kg) | 0.1 |
| Kali-K ₂ O K-getal | 15 |
| K-HCl | 15 |
| Magnesium (MgO) | - |
| Borium (B) | - |
| Koper (Cu) | - |
| Mangaan (Mn) | - |
| Zwavel (S) | - |
| Zwavel leverend vermogen | - |
| pH | 7.2 |
| Kalkgehalte | 4.5% |

Conclusies Kamerik en Stiens

- Opbrengsten / bemesting
 - Stroken gelijk of hoger aan ploegen; verschil is klein
 - Grote rasverschillen in afrijping: vroegere rassen rijper, meer zetmeel, lagere ds-opbrengsten.
 - Extra rijbemesting in Kamerik toch effect ondanks rijke grond.
- Bodemleven (regenwormen)
 - Maïs: veel lager ten opzicht gras. Verschillen tussen ploeg en strokenfrees klein. 2^e jaar na grasland meer eenzijdig bodemleven.
- Bodemfysisch
 - Bodemverdichting opvallend verschillend tussen Kamerik en Stiens.
 - Waterinfiltratie: grote verschillen maar ook grote meetvariatie.
- Bodemchemisch
 - N-mineraal: verschillen tussen locaties. Weinig verschil tussen ploegen en stroken. Is meting 60-90 cm zinvol ivm grondwaterstand?
- **Gemeten verschillen ook beïnvloed door verschillen in de bodem binnen het perceel!! -> moeilijk harde conclusies te trekken.**



Europees Landbouwfonds voor
plattelandsontwikkeling
Europa investeert in zijn platteland



Ministerie van Economische Zaken,
Landbouw en Innovatie

